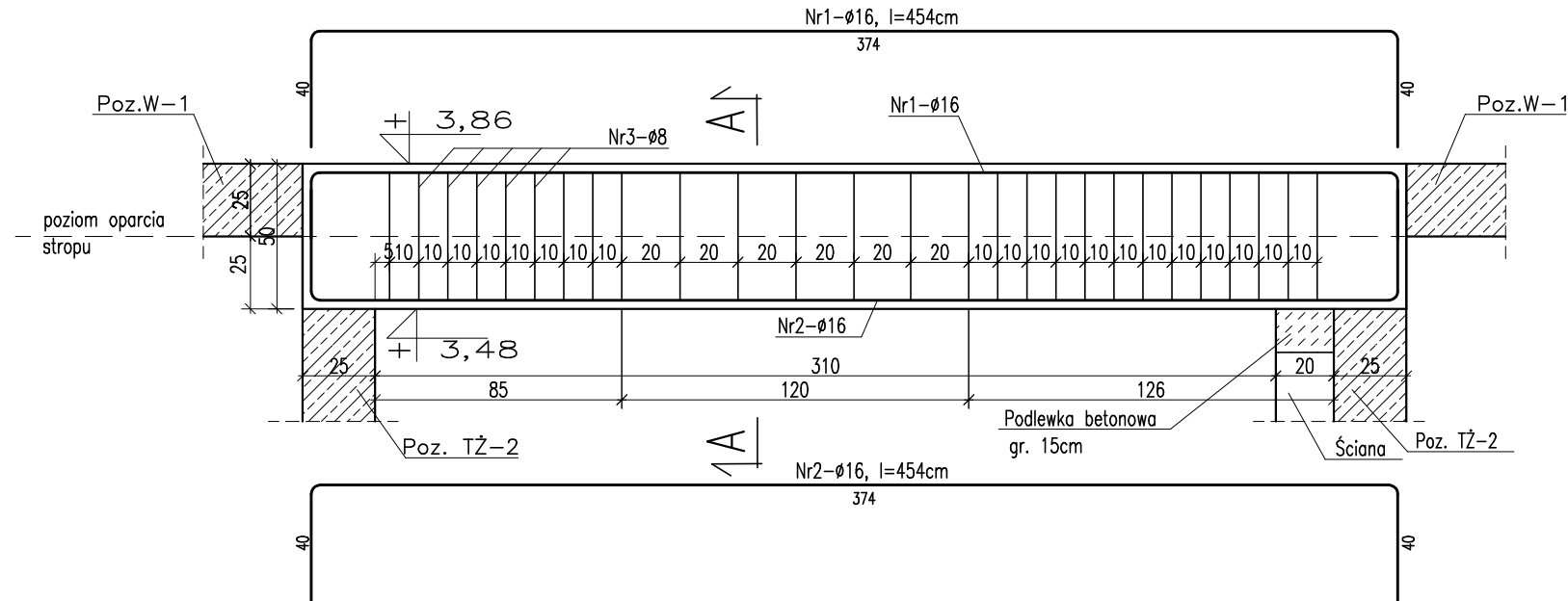
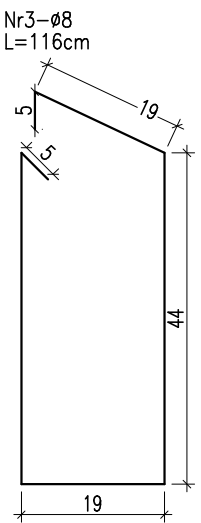
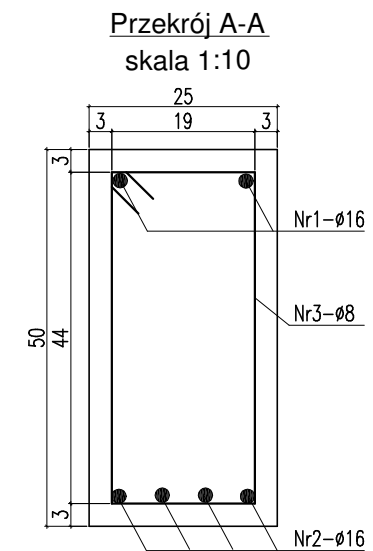


Poz. P-29
skala 1:25
sztuk: 1




UWAGA !

1. ROZPATRYWAĆ ŁĄCZNIE Z PROJEKTEM ARCHITEKTURY I PROJEKTAMI BRANŻOWYMI W RAZIE NIEZGODNOŚCI POINFORMOWAĆ PROJEKTANTA W TRYBIE NADZORU AUTORSKIEGO.
2. POZIOMY STROPÓW WERYFIKOWAĆ Z PROJEKTEM ARCHITEKTURY.
3. STROPY W POSTACI PŁYT ŻELBETOWYCH WYKONAĆ W TECHNOLOGII FILIGRAN. NALEŻY UWZGLĘDNIĆ DOZBROJENIE STREF PRZYPODPOROWYCH ZBROJENIE I ROZKŁAD SZALUNKÓW TRACONYCH WG WYTYCZNYCH PRODUCENTA.
4. SŁUPY, WIEŃCE, PODCIĄGI, NADPROŻA WYKONYWAĆ WG RYSUNKÓW SZCZEGÓŁOWYCH
5. UŁOŻONY BETON ZAWIBROWAĆ
6. WSZYSTKIE OTWORY W STROPACH I BRUZY W ŚCIANACH WERYFIKOWAĆ Z PROJEKTEM ARCHITEKTURY I PROJEKTAMI BRANŻOWYMI.
7. NADPROŻA NAD NIEOZNACZONYMI OTWORAMI DRZWIOWYMI WYKONAĆ PREFABRYKOWANE TYPU L19
8. NADPROŻA OKIENNE I DRZWIOWE WERYFIKOWAĆ Z RYSUNKAMI ZESTAWIENIA STOLARKI, ŚWIATŁO OŚCIEŻY WG WYTYCZNYCH DOSTAWCY WYBRANEGO SYSTEMU.
9. WSZYSTKIE BRUZY, PRZEBICIA I OTWORY WYKONAĆ ZGODNIE Z WYTYCZNYMI PROJEKTÓW BRANŻOWYCH, W RAZIE KOLIZJI POINFORMOWAĆ PROJEKTANTA W TRYBIE NADZORU AUTORSKIEGO.
10. WSZYSTKIE ŁĄCZONE ZE SOBĄ POZYCJE ŻELBETOWE (JESLI NIE OZNACZONO INACZAJEJ) NALEŻY "PRZEWIĄZYWAĆ" WZAJEMIE Z UWZGLĘDNIENIEM DŁUGOŚCI ZAKŁADU PRĘTÓW ZBROJENIOWYCH



ZESTAWIENIE STALI ZBROJENIOWEJ DLA Poz. P-29											
Nr pręta	Liczba elementów (szt.)	Średnica (mm)	Długość (m / m2)	Liczba w 1 elemente (szt.)	Liczba (szt.)	Długość ogólna AIIIN-RB500W					
						φ 6	φ 8	φ 10	φ 12	φ 16	φ 20
1	1	16	4,54	2	2	*	*	*	*	9,1	*
2		16	4,54	4	4	*	*	*	*	18,2	*
3		8	1,16	27	27	*	31,3	*	*	*	*
Długość ogólna wg średnic					m	0,0	31,3	0,0	0,0	27,2	0,0
Masa jednostkowa					kg	0,222	0,395	0,617	0,888	1,580	2,470
Masa ogółem wg średnic					kg	0,00	12,4	0,0	0,0	43,0	0,0
Masa ogółem wg rodzajów stali					kg	0,00	55,41				
Masa całkowita					kg	55,41					

MATERIAŁ BUDOWLANY:	EKSPOZYCJA:	OTULINA:
BETON: C8/10 C30/37 W8	STR. WEWNĘTRZNA XD2	ELEMENTY MAJĄCE KONTAKT Z GRUNTEM 50mm
STAL ZBROJENIOWA: A-IIIIN(RB-500W) STAL KONSTRUKCYJNA: S235JR	STR. ZEWNĘTRZNA XC2	ELEMENTY POZOSTAŁE 45mm
DREWNO: GL24		

<h1>PROJEKT WYKONAWCZY</h1>		data: Maj 2018r.	
 PRACOWNIA ARCHITEKTONICZNA PIOTR DOMINICZAK		rys. nr	
BUDOWA PRZYSZKOLNEJ KRYTEJ PŁYWAŁNI pn. "DOLNOŚLĄSKI DELFINEK" ORAZ CENTRUM FITNESS PRZY SZKOLE W ŻMIGRÓDZIE NA UL. SIENKIEWICZA		<h1>W59</h1>	
INWESTOR:	GINIA ŻMIGRÓD Plac Wojska Polskiego 2-3 55-140 ŻMIGRÓD		
LOKALIZACJA:	ŻMIGRÓD ul. Sienkiewicza dz. nr 43, 1/1, 1/3 - obr. 0001Żmigród,ark.13 jedn. ewid.:0022006_4 Żmigród-Miasto		
Poz. P-29			
		skala <h1>1:25</h1>	
BRANŻA:	KONSTRUKCJA		
PROJEKTANT:	mgr inż. Wojciech Lepszy UAN-8386/62/90 w specjalności konstrukcyjno-budowlanej		
SPRAWDZAJĄCY:			
OPRACOWAŁ:	mgr inż. Krzysztof Czarnota		